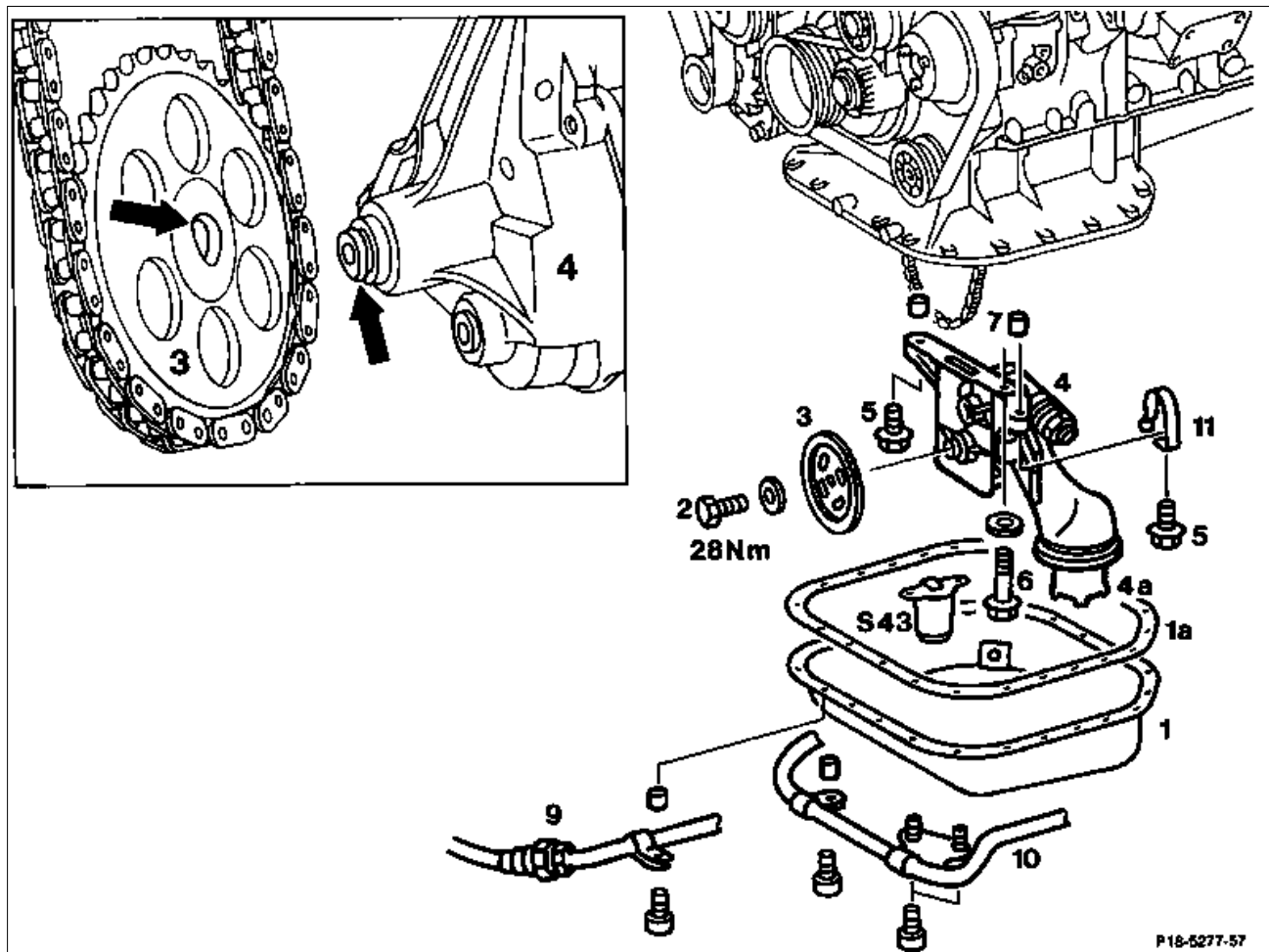


Vorausgegangene Arbeiten:
Motorraumverkleidung unten ausgebaut
(Wartungshandbuch 6190).
Motoröl abgelassen (18-0020).

Arbeits-Nr. der Arbeitstexte und Arbeitswerte bzw. Standardtexte und
Richtzeiten
18-6020-6025

Typen 124, 129



2 Schraube mit Scheibe M8 x 20
5 Kombischraube M8 x 35

6 Kombischraube M8 x 65
7 Paßhülsen

Kabelbänder an Ölwanneunterteil _____ lösen, verbinden.
Ölleitung (9) Automatikgetriebe an _____
Ölwanneunterteil (1) _____ ab-, anschrauben (9 Nm).
Bei Niveauregulierung: Hochdruckdehnschlauch (10)
an Ölwanneunterteil (1) _____ ab-, anschrauben (9 Nm).
Ölwanneunterteil (1) _____ ab-, anschrauben (9 Nm).
Dichtflächen _____ reinigen.
Dichtung (1a) _____ erneuern.

Ausgleichsgewicht des 1. Kurbelzapfen _____ waagrecht stellen.
Ölstandgeber (S43) an Ölpumpe (4) _____ ab-, anschrauben (18-3300).



Motor 119.97 siehe (18-3300).

Schraube (2) Ölpumpen-Antriebsrad (3) _____ lösen, anziehen (28 Nm).

Ölpumpe (4) an Steuergehäusedeckel _____ ab-, anschrauben (21 Nm).

Einbauhinweis
Spannfeder (11) des Spannbügels beim Anziehen der Schraube (6) mit einem Schraubendreher gegen Verdrehen sichern.

Ölpumpe (4) nach hinten neigen, Schraube (2) abschrauben und Ölpumpenantriebsrad (3) von Ölpumpe (4) _____

abnehmen, aufstecken.

Einbauhinweis
Ölpumpenantriebsrad (3) mit der Wölbung zur Ölpumpe (4) aufstecken (Pfeile).

Ölpumpe (4) _____
Ölpumpe (4) vor Montage mit Motoröl _____

aus-, einbauen.
befüllen.



Damit eine neu eingebaute Ölpumpe (4) nach dem Start Öl ansaugt, muß sie mit Motoröl befüllt werden.

Ausgleichstück (4a) _____

aus-, einbauen, Sieb reinigen.

Sonderwerkzeug



Hinweis

Falls der Spannbügel für die Antriebskette erneuert werden muß, ist der Steuergehäusedeckel auszubauen (01-2100).